

Fluorosis Endémica

Semillero de Investigación de fluorosis

Br. Yesmerlyn Perez

Br. Inti Santana

Fluor

El flúor es un elemento químico que se encuentra ampliamente distribuido en la naturaleza estimándose que ocupa un lugar importante y en abundancia en nuestro planeta. La corteza terrestre por sus características geoquímicas es la principal fuente de flúor en forma de ión fluoruro (F^-), por lo que es frecuente encontrar este ión en diferentes zonas geográficas con una concentración muy elevada en el agua de bebida.



Ion fluoruro

01

Se relaciona con la salud humana.

02

Ayuda a la prevención de caries.





Fluorosis dental

Esta patología presenta hipomineralización del esmalte que se caracteriza por una mayor porosidad de superficie y subsuperficie, comparada con la del esmalte normal, como resultado de un exceso en la ingesta de flúor durante la formación de esta estructura

Este cambio se manifiesta no sólo por alteración de su apariencia, en la que se observan finas rayas blancas hasta manchas de color oscuro, sino también por un esmalte quebradizo susceptible a caries.



Indice de Dean

Moderada

Leve- muy leve



Severa



Fluorosis Endemica

El propósito de este semillero fue estudiar, en la población de comunidades de las zonas Sur en Barreras, Azua, la prevalencia de fluorosis dental y su asociación con hábitos alimentarios y la conformación ambiental de cada región, a fin de plantear tareas de prevención y concientización acorde a las características propias de la comunidad.



Equipo Investigador de la Escuela de Odontología UNPHU



Dato importante

- **¿Cómo alguien se puede recuperar de la fluorosis?**
 - — De manera preventiva, con cambios en la dieta y el consumo de agua se puede resolver. Reversión sí hay para los daños en tejidos blandos, pero ya para los daños que tienen que ver con el hueso y con algunos casos del coeficiente intelectual, habría que seguir estudiando a ver cómo se haría.





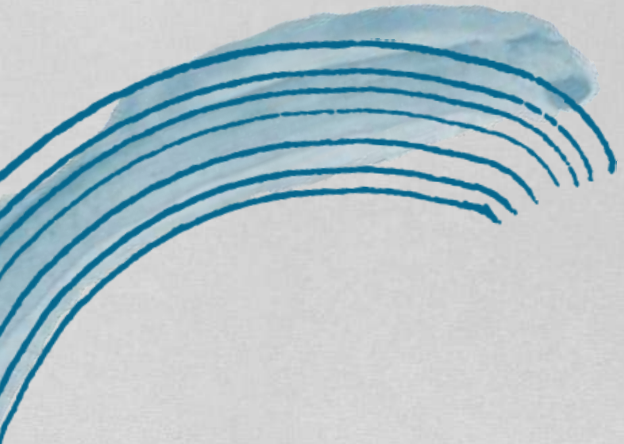
Estudios han descrito la prevalencia de fluorosis dental en zonas de fluorosis endémica, conjugándose la incidencia de los hábitos alimentarios, el clima de la región de Azua en este caso y la condición social de sus habitantes.

- Evaluar la concentración de flúor en agua de consumo en ambas poblaciones.
- • Determinar las fuentes de ingesta y el consumo total diario de flúor por persona.
- • Determinar la concentración de flúor en saliva basal de los niños y adolescentes escolarizados.
- • Realizar el examen clínico bucal y determinar el grado de fluorosis dental en dientes permanentes y primarios de los niños y adolescentes.
- • Promover en la población de estas comunidades el cuidado de la salud dental y general


Discusion



El ser humano en su dieta consume fluoruros presentes en vegetales, camarones, peces y en infusiones como el té. Sin embargo se considera que la principal fuente de ingesta de fluoruros es la que proviene del agua de bebida y aquella que se emplea en la cocción de los alimentos.

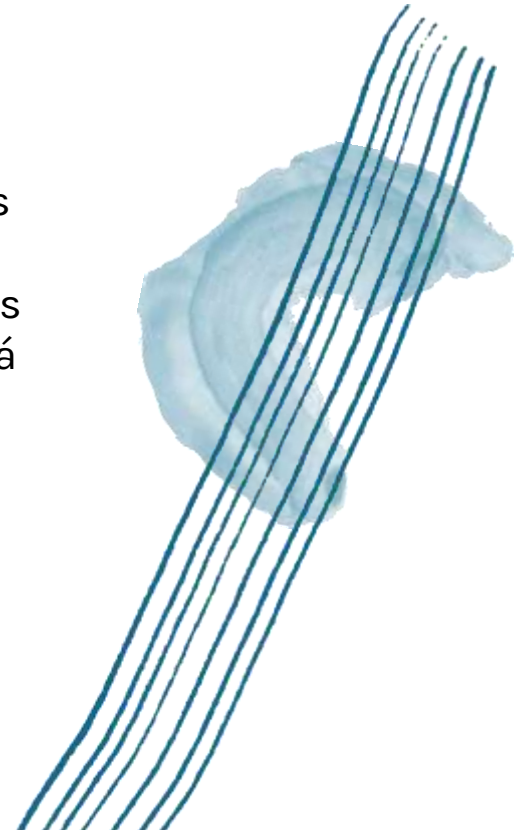


La fluorosis dental es un problema endémico de salud pública que afecta a la población infantil y adolescente de varias regiones del país y del mundo y se presenta normalmente asociada a grupos humanos con escaso poder adquisitivo, limitado acceso a la información y deficiente cobertura de salud.



Conclusion

Este tipo de investigación pone en evidencia que el consumo de agua con niveles elevados de flúor en forma prolongada, durante los primeros años de vida, es la causa de fluorosis dental. Por lo tanto, esta situación se agravará en el futuro si no se promueven medidas preventivas en las comunidades de estas áreas de fluorosis endémica.





Muchas Gracias

